

## DR-EASY-6650B PORTELLO MANUALE BIDIREZIONALE

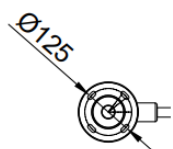
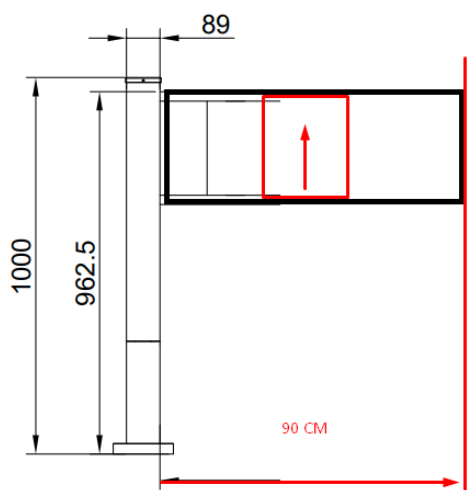
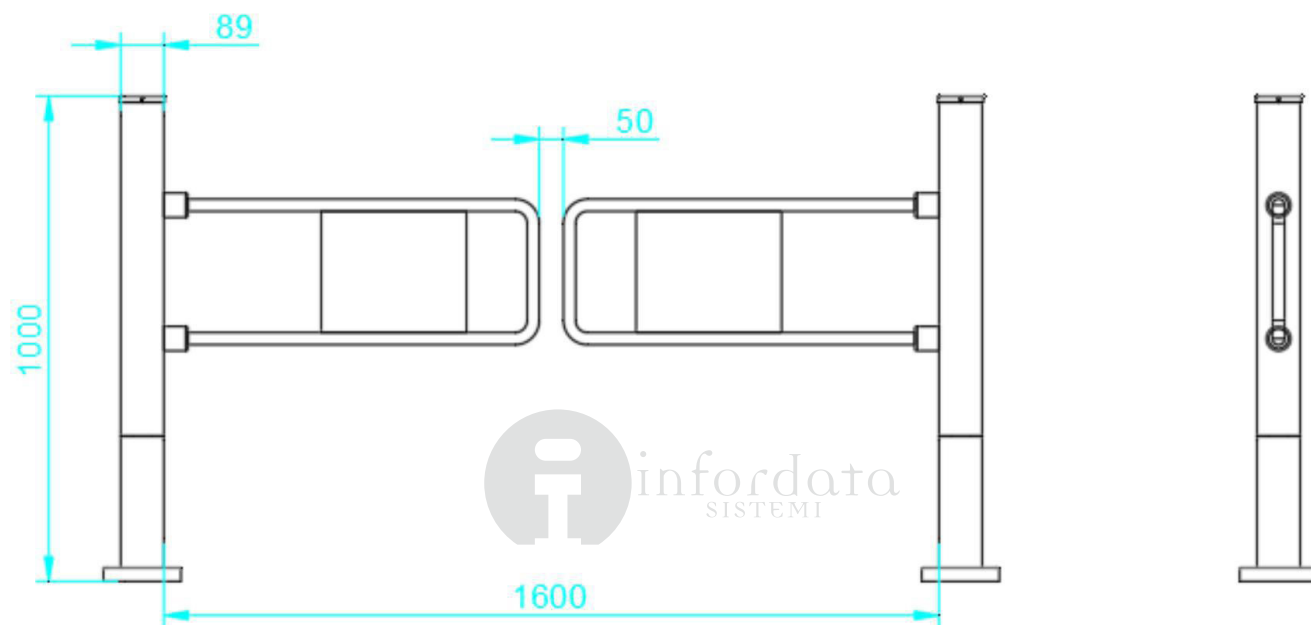


Portello progettato per un passaggio sicuro e fluido in ambienti interni ed esterni. Realizzato in acciaio inox SUS304 è resistente e affidabile, con un MTBF superiore a 5 milioni di cicli.

- Funzionamento bidirezionale, ideale per gestire il flusso di persone in entrambe le direzioni senza problemi.
- Perfetto per parchi, comunità residenziali, supermercati e bar all'aperto, combina sicurezza, efficienza e design elegante.

## SPECIFICHE TECNICHE

Materiale dello stand	Acciaio inox SUS304
Materiale delle braccia	Acciaio inox SUS304
Dimensioni	φ89 x H1000 mm
Unità di azionamento	Molla meccanica
Ambiente di funzionamento	-20°C 70°C (interno/esterno)
Umidità relativa	5% ~ 90%
Direzione di passaggio	Uni-direzionale / Bi-direzionale
Larghezza di passaggio	Monolaterale ≤ 900 mm, doppia fila ≤ 1600 mm (supporta larghezze maggiori)
Portata	25-40 persone/min
MTBF (Tempo medio tra guasti)	≥5 milioni di cicli
Angolo di apertura del cancello	90° ± 5°
Grado di protezione	≥IP54
Applicazioni	Parchi, comunità residenziali, supermercati, bar all'aperto, negozi al dettaglio, ecc.
Angolo apertura	90° ± 5°



Il prodotto può essere soggetto a variazioni senza preavviso

**tornellicontroloaccessi.it**

per informazioni contattare: commerciale@infordata.it - 040 367 189