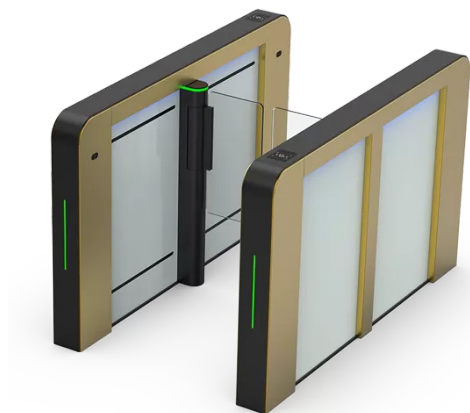


DR-SG-21 SPEED GATE IN ACCIAIO E LEGA DI ALLUMINIO



Struttura in acciaio inox SUS304 combinato con componenti in lega di alluminio che offre una struttura solida, resistente e dall'estetica contemporanea.

Il design monolitico senza viti esposte conferisce un aspetto pulito e raffinato, mentre i pannelli trasparenti in PMMA acrilico, con opzione in vetro temperato, donano leggerezza visiva e un forte impatto estetico.

Le strisce LED blu integrate e i segnali luminosi rosso/verde migliorano la visibilità e guidano in modo intuitivo il passaggio.

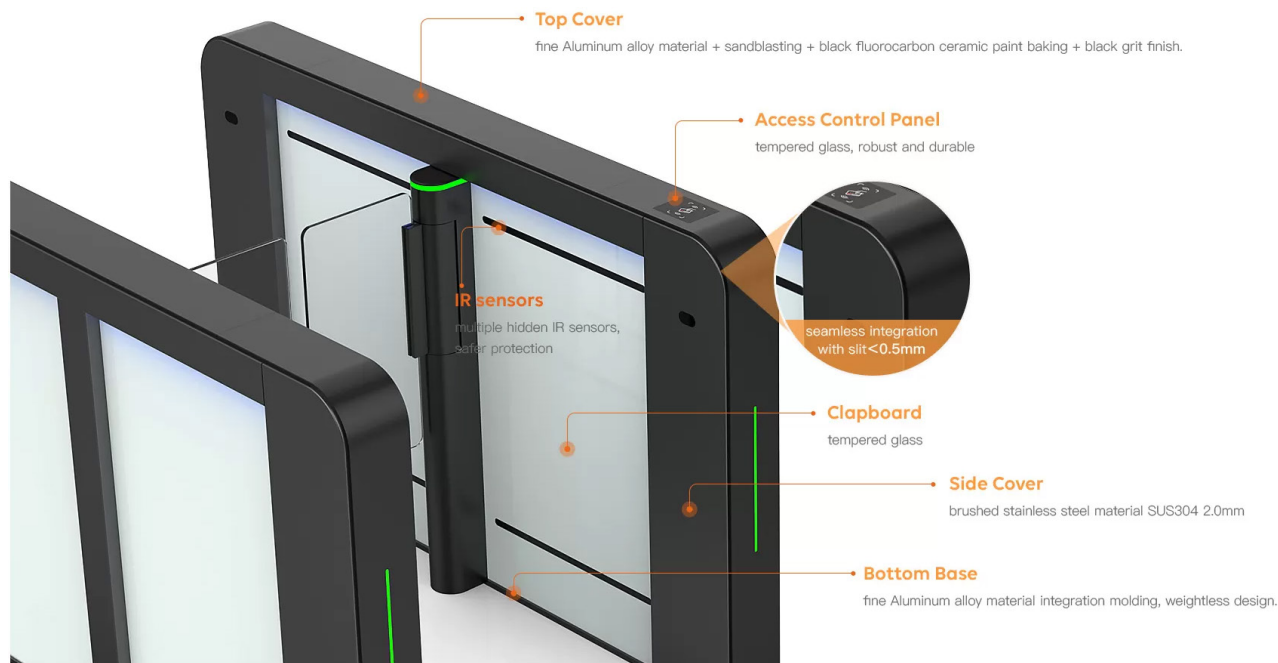
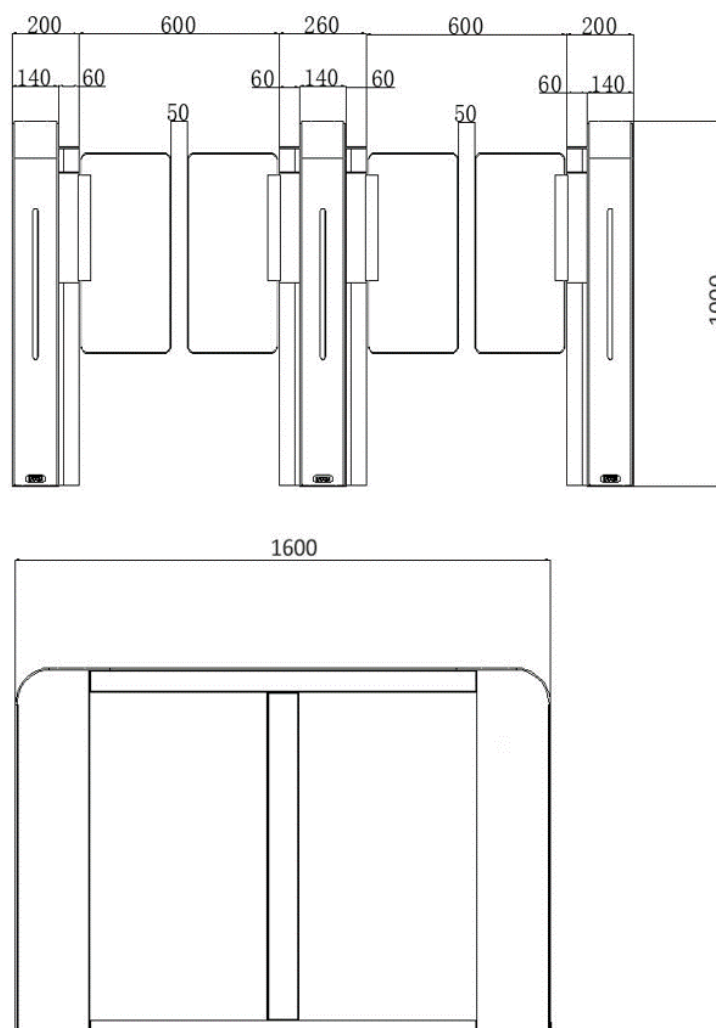
Funzioni

- **Allarme anti-accodamento e anti-inversione**
- **Allarme acustico e luminoso in caso di ingresso non autorizzato**
- **Messaggi vocali integrati** (volume regolabile)
- **Funzione memoria apertura** (fino a 500 aperture), con chiusura ritardata e chiusura per superamento tempo
- **Conteggio del numero di persone in transito**
- **Interfaccia standard per allarme antincendio:** il varco si apre automaticamente in caso di incendio
- **Funzione anti-intrusione:** i battenti si chiudono automaticamente se non ricevono un segnale di apertura valido
- **Funzione anti-schiacciamento meccanica:** i battenti si fermano e tornano indietro di un certo angolo quando incontrano un ostacolo durante il movimento
- **Funzione anti-schiacciamento tramite sensori IR:** durante la chiusura, i battenti si riaprono automaticamente se rilevano persone nella corsia
- **Auto-test all'accensione**
- **Passaggio libero in assenza di alimentazione,** conforme ai requisiti antincendio
- **Reset automatico:** dopo la lettura di una carta valida, se il pedone non passa entro il tempo stabilito (default 5 secondi, configurabile), il diritto di passaggio viene annullato
- **Protezione multipla durante il passaggio:**
 - a. Anti-schiacciamento tramite sensori IR
 - b. Anti-schiacciamento tramite logica di traffico
 - c. Anti-schiacciamento tramite rilevamento corrente
- **Modalità anti-tailgating:** due opzioni operative
 - a. Allarme durante l'apertura dei battenti
 - b. Allarme durante la chiusura dei battenti
- **Modalità anti-inversione:** tre opzioni operative
 - a. Allarme durante l'apertura dei battenti
 - b. Allarme durante la chiusura dei battenti, con annullamento del diritto di passaggio
 - c. Allarme durante la chiusura dei battenti, mantenendo il diritto di passaggio
- **Parametri configurabili tramite pulsanti e display LCD**

SPECIFICHE TECNICHE

Struttura cabinet	Acciaio inox SUS304 + lega di alluminio
Materiale pannelli	PMMA acrilico (opzione vetro temperato)
Design	Monolitico, senza viti esposte
Dimensioni	1600 x 140 x 1000 mm
Larghezza passaggio	600 - 900 mm
Sensori IR	12 coppie
Motore	Servo motore DC 24V
Alimentazione	AC 220 ±10% V, 50 ±10% Hz
Indicatori LED	Rosso/verde + strisce LED blu
Direzione di passaggio	Mono-direzionale o bi-direzionale
Velocità di apertura	Fino a 0,3 s (regolabile)
Flusso di passaggio	35-50 persone/min
Angolo di apertura battenti	90° ± 5°
Rumorosità	< 50 dB
MCBF	≥ 20 milioni di cicli
Interfacce comunicazione	Level / Pulse / RS485 / RS232
Interfaccia ingresso	Relè (contatto pulito)
Ambiente operativo	Indoor, -25°C ~ +70°C
Umidità	≤ 90%, senza condensa
Grado di protezione	IP42
Potenza	100W (lato), 200W (centrale)
Funzioni sicurezza	Anti-tailgating, anti-intrusione, anti-pinch meccanico + IR
Funzioni smart	Voce integrata, conteggio persone, memoria aperture (fino 500), auto-reset
Modalità emergenza	Apertura automatica in caso di incendio; passaggio libero in assenza di corrente
Configurazione	Parametri regolabili via pulsanti + LCD

DIMENSIONI



Il prodotto può essere soggetto a variazioni senza preavviso

tornellicontrolloaccessi.it

per informazioni contattare: commerciale@infordata.it - 040 367 189