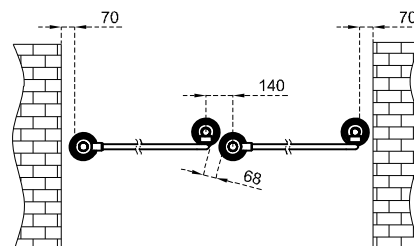
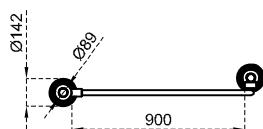
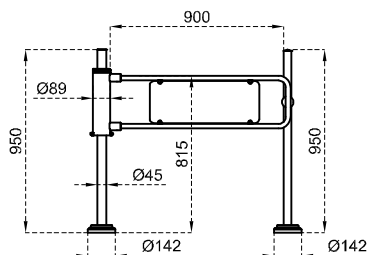


SWG 101



Dimensioni (mm)



Caratteristiche tecniche

Struttura Acciaio inox 304 (316 opz.), Ø 89 x 3 mm

Caratteristiche dell'anta Tubolare in acciaio inox 304, Ø 27 x 2 mm.

Alimentazione Nessuna (versione standard) Per la versione a blocco elettromagnetico: 24 V CC. (250 mA).

Caratteristiche di sistema Sistema unidirezionale ad azionamento manuale con ritorno a molla (90° in senso orario o antiorario). Per la versione a blocco elettromagnetico in caso di interruzioni di corrente il blocco elettromagnetico rilascia il pannello per il libero passaggio.

Applicazioni e accessori opzionali Blocco elettromagnetico con resistenza di 35 kgf, blocco manuale, palo fissaggio blocco elettromagnetico, transenna.



infordata
SISTEMI

www.tornellicontrolloaccessi.it
per informazioni commerciali:
commerciale@infordata.it - 040 367 189